

# CIMITERO DI BARRA



Superfici inedificate	N *	Fosse * Sup.(mq)
Campi di inumazione	6	1.092 1.863
Altro ( aiuole, viali, ecc.)	-	- 13.518
Superfici edificate	N *	Sup. (mq)
Cappelle e tombe monumentali	358	2.165
Congreghe	6	141
Chiese	1	90
Altre funzioni cimiteriali	-	141
Numero di tumuli **	12.000	
Superficie TOTALE		17.918

\* Stima del numero totale di fosse all'interno dei campi di inumazione, all'interno delle cappelle ed all'interno di sodalizi e arciconfraternite.  
\*\* Stima del numero totale di tumuli posti nei nicchiali sia interni alle congreghe sia esterni.

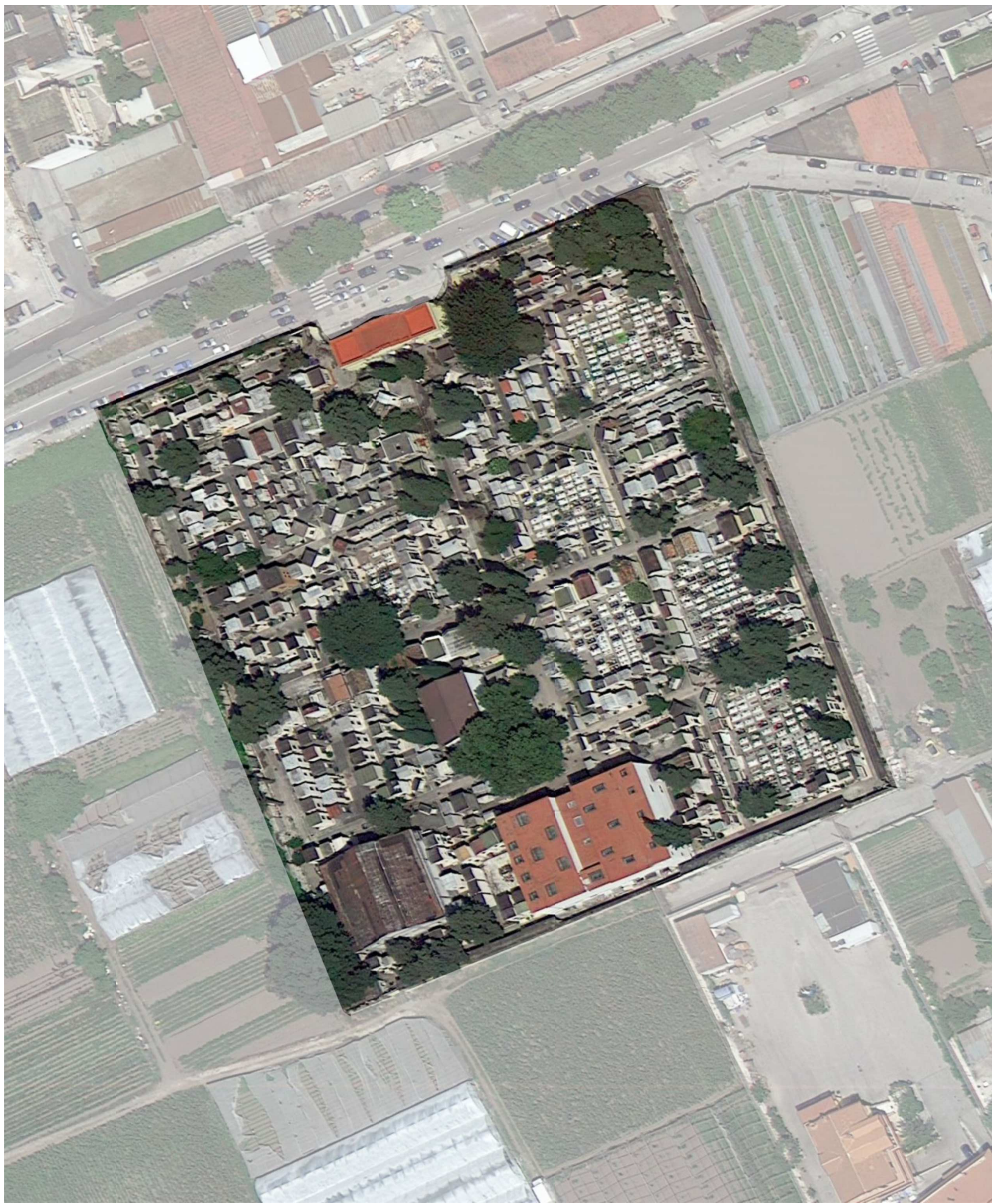
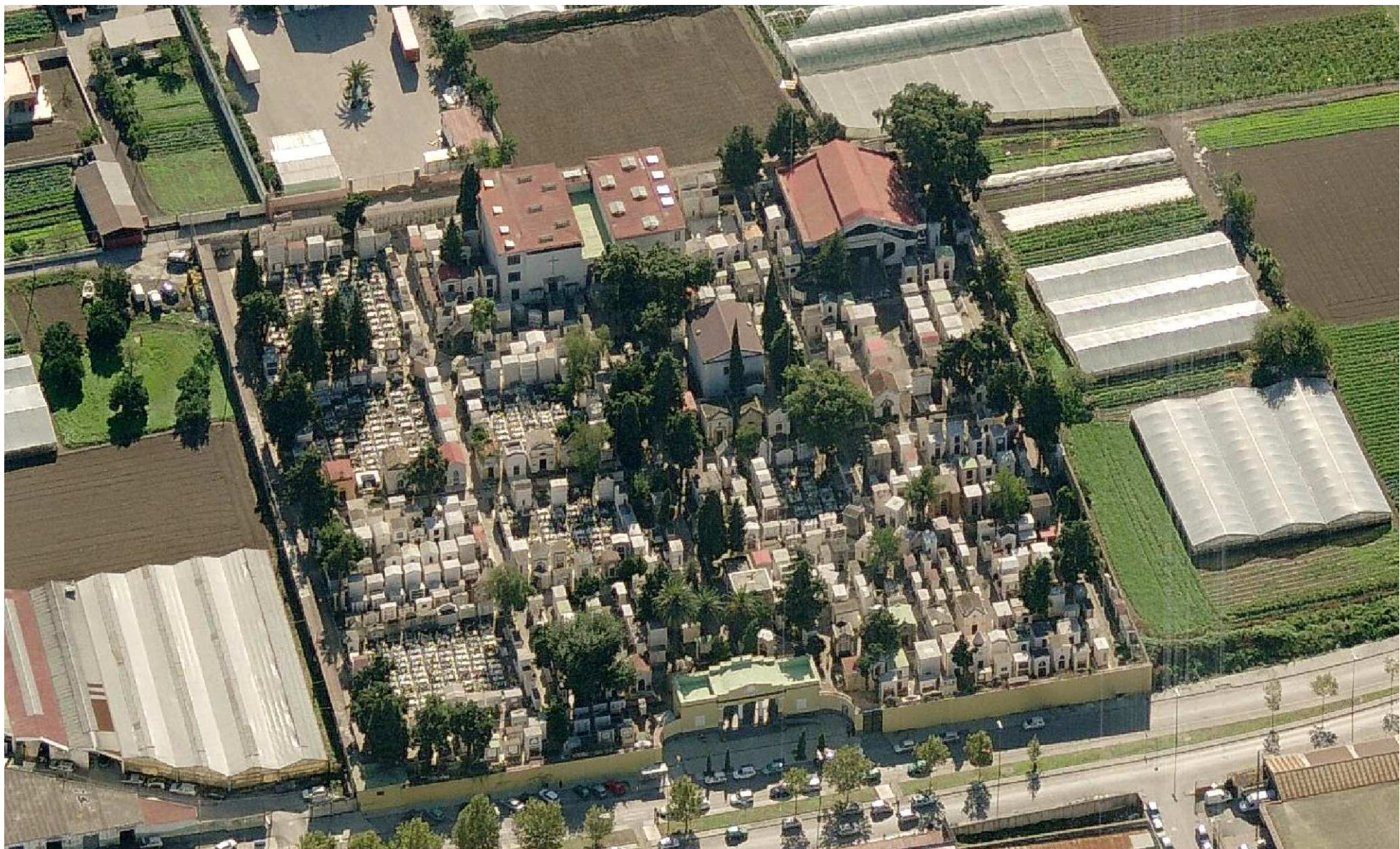
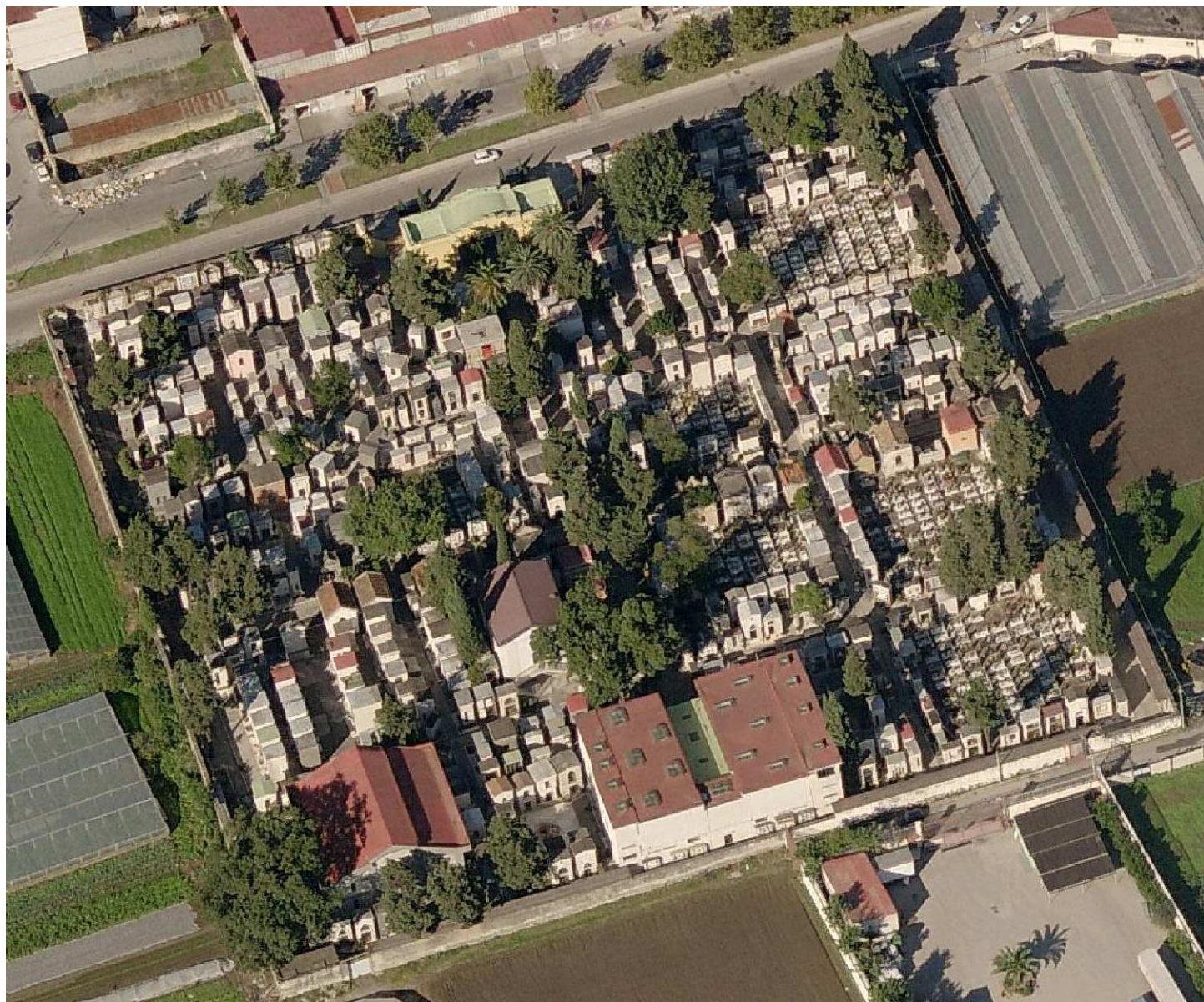
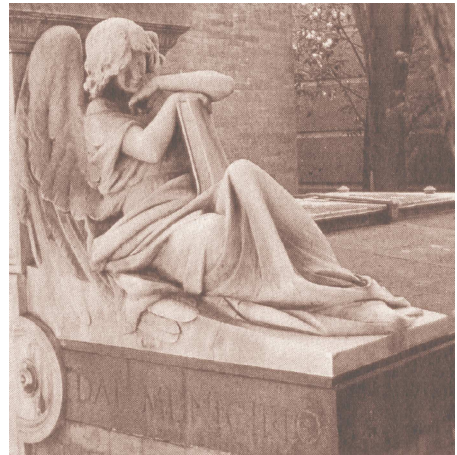
FONTE: Piano Regolatore cimiteriale di Napoli

## Cenni Storici

Nel 1818 circa, il progetto di Stefano Grasse, per il cimitero di Barra, rappresenta un'immediata risposta all'obbligo di programmare cimiteri autonomi. La solerzia con cui venne commissionato e redatto il progetto (tra i primi dei casali storici di Napoli, segue di poco quello di Poggioreale) si deve, forse, alla neo promozione del territorio di Barra a capoluogo di circondario, dalla riforma francese; ma i ritardi successivi, sull'acquisizione dei terreni e sull'effettivo inizio dei lavori (1837-1843) si devono, certamente, alla riluttanza dei cittadini verso la sepoltura dei morti in una dimora esterna alle chiese.

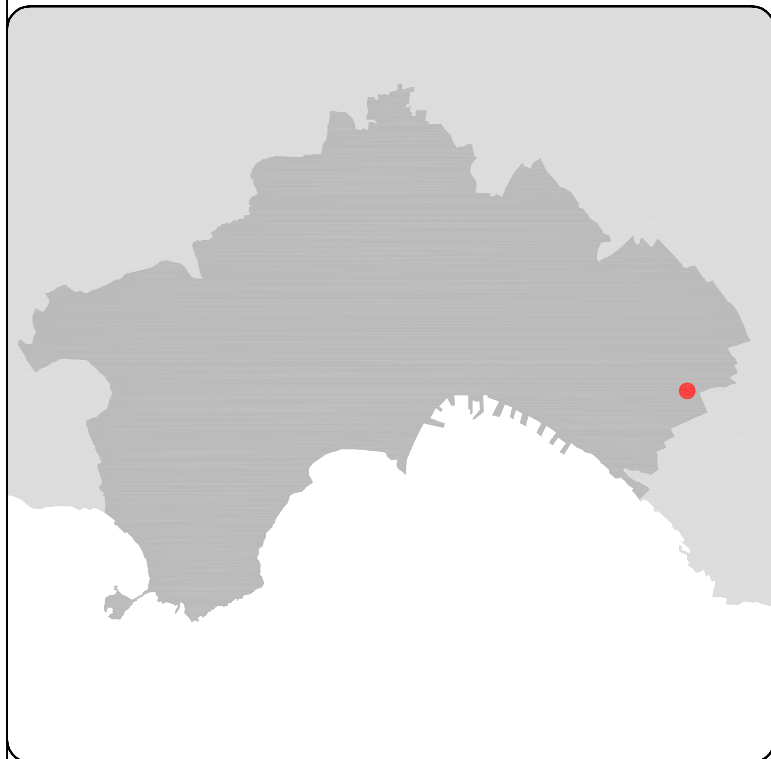
La storia per la scelta e l'acquisto di un terreno idoneo, fu lunga e irta di difficoltà anche giudiziarie, ed alla fine fu scelta una parte del latifondo Pironti nel luogo denominato Galitti. Nel 1843 il camposanto di Barra, che nasce come cimitero promiscuo per accogliere le spoglie degli abitanti sia di Barra che di S. Giovanni a Teduccio, è in via di completamento ed, in seguito, attraverso una serie di altre vicende superate con grande impegno civile, i due casali arriveranno ad avere cimiteri autonomi.\*

\*Le notizie storiche sono state desunte dalla relazione del Piano Regolatore Cimiteriale di Napoli



## LEGENDA

- Ingresso
- Chiese
- Congreghe
- Cappelle
- Nicchiai
- Edicole
- Campi di inumazione
- Tomba monumentale
- Altre funzioni cimiteriali
- Lucernai



Ed. n°	DATA	REDATTO	DESCRIZIONE



COMUNE DI NAPOLI



SELAV SpA  
Via Nuova Poggioreale, 156 A/B  
80143 Napoli  
Tel. 081 2583210  
P.IVA: 0206540632

Titolo del progetto:

**PROJECT FINANCING PER L'AFFIDAMENTO  
IN CONCESSIONE DEI SERVIZI DI GESTIONE  
DELL'ILLUMINAZIONE AMBIENTALE E VOTIVA  
NEI CIMITERI DEL COMUNE DI NAPOLI**

Tipo di progetto:

**STUDIO DI FATTIBILITÀ**

Progettista:



Via Nevio 102/C - 80122 Napoli  
Tel. / Fax: 081 5960152  
Email: info@airsupport.it  
http://www.airsupport.it

Il direttore tecnico  
Ing. Antonio Tamburro

Coordinatore tecnico del progetto:  
Ing. Sergio Sanguedolce

Titolo della tavola:

**Cimiteri periferici di Napoli  
Barra  
Planimetria generale**

Tavola n°:	Edizione:
<b>TAV A03 002</b>	<b>01.00</b>
File name: 14093 SEV PRE TAV A03 002 Ed01.00	
Scala:	Formato:
<b>1:1'000</b>	<b>A1</b>
Redatto:	Controllato:
Ing. C. Vanore Arch. G. Carpenteri	Ing. S. Sanguedolce

Approvato:  
SELAV SpA  
Via Nuova Poggioreale, 156 A/B  
Napoli - P.IVA: 0206540632

A norma di legge il progettista si riserva la proprietà di questo elaborato con diritto di riproduzione e rendito noto a terzi senza autorizzazione

